

➔ Purificadores por Osmose Reversa

Antigamente não se questionava a qualidade da água que se bebia

Antigamente, a água de nossos lagos, rios, córregos e nascentes era limpa, transparente e potável. Mas isto foi antes da revolução industrial, do crescimento populacional e da urbanização de nossas cidades...

Hoje a qualidade da água potável já não é a mesma e é, cada dia mais, foco de preocupação para todos. A contaminação provocada pelos depósitos de lixo, dos efluentes industriais dos vazamentos de reservatórios de combustível e dos resíduos de produtos químicos agrícolas ameaçam seriamente nossas fontes de suprimento.

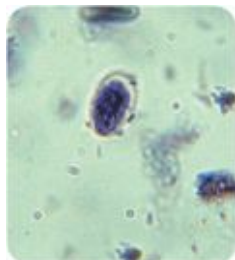


Nas estações de tratamento de água, adiciona-se cloro para desinfetar a água, sulfato de alumínio para retirar o barro, sulfato de cobre para eliminar as algas e fluor para proteger os dentes das crianças. Além destas substâncias tóxicas, ainda podem ser encontrados outros contaminantes na água, provenientes das tubulações que abastecem sua casa, tais como o chumbo e o asbesto.

Por esse motivo muitas pessoas preferem instalar em suas residências purificadores domésticos como garantia de que estarão consumindo água realmente pura.

Problemas com a água potável

Contaminantes



A água para beber, preparar bebidas ou cozinhar deve ser pura e livre de contaminantes nocivos. Isto é particularmente importante se você utiliza água de poço. As vezes mesmo a água fornecida pela rede pública pode, em certas regiões, conter impurezas que causam danos à saúde ao longo do tempo.

Sabor & cheiro ruim



No percurso pelas tubulações e caixas de água até a sua torneira, a água acaba entrando em contato com diversas impurezas que podem provocar odores e gostos estranhos, o que, além de ser desagradável, prejudica o preparo de comidas e bebidas.

Turbidez & cor

A água turva contém partículas muito finas em suspensão. A cor é causada, freqüentemente, por material orgânico dissolvido. Isto resulta em água desagradável para o consumo. A solução é um bom purificador instalado no ponto de uso.



Osmose Reversa: remove toda a gama de contaminantes da água

Os purificadores por Osmose Reversa são equipados com um cartucho de polipropileno para retirar contaminantes sólidos, um cartucho de carvão ativado compacto para remover o cloro e outros contaminantes químicos e uma membrana para ultra-filtração. O sistema remove metais pesados como o bário, cádmio, cromo, chumbo e mercúrio. Também remove radio 226/228, selênio, cloro, sais, cistos, bactérias, vírus, turbidez e muito mais!



A osmose reversa remove todo o espectro de contaminantes nocivos à saúde

Purificadores por Osmose Reversa



Os purificadores por Osmose Reversa são equipados com uma membrana dotada de poros microscópicos que só permitem a passagem das moléculas de água. Estes são os únicos purificadores existentes no mercado capazes de retirar metais pesados, sais e microorganismos como bactérias, vírus, fungos e outros contaminantes da água. São equipados com um sistema de pré-filtração composto por um ou dois cartuchos de polipropileno, para remoção de substâncias sólidas em suspensão, um cartucho de carvão ativado compacto, para retirar o cloro e outras substâncias que causam odores e sabores estranhos uma membrana para Osmose Reversa, e um pós filtro de carvão ativado para retirar sabores e odores residuais.

Este processo proporciona água com extrema pureza, excelente sabor e qualidade garantida permanentemente. O modelo RO20 é equipado com carcaças pequenas, de 5" (19 cm) para possibilitar a instalação em locais com pouco espaço. Os outros modelos (RO40, 50 e 100) utilizam carcaças maiores de 10" (30 cm). Estes aparelhos foram projetados para purificar água pré-tratada, da rede pública, em conformidade com a Portaria 518 do Ministério da Saúde, com dureza máxima de 200ppm. Devem trabalhar com pressão entre 2,1 a 6 Kgf/cm². Para tratar água proveniente de outras fontes (poços, por exemplo) é necessário fazer uma análise prévia para confirmar se a água está dentro dos padrões de potabilidade da Portaria mencionada acima. Conforme o espaço disponível no interior do gabinete da pia, poderão ser escolhidos dois modelos de tanques, medindo (diâmetro x altura): 23cm x 51cm ou 29cm x 34cm.



Modelo	Aplicação	Vazão l/dia	Altura	Largura	Prof.
RO 20	Compacto. Para locais com pouco espaço	190	35	40	15
RO 40	Padrão. Para locais com espaço disponível	190	45	40	15
RO 50	Duplo pré-filtro. Para regiões com água suja	190	45	45	15
RO 100	Dupla capacidade. Para maior produção de água	380	45	45	15

* Caso a pressão da rede hidráulica não atinja uma pressão mínima de 2,1 Kgf/cm² será necessário instalar um sistema pressurizador (fornecido em separado).

Principais usos

- Água para beber
- Água para cozinhar
- Sopas e molhos
- Aquários
- Animais domésticos
- Cubos de gelo
- Dietas com pouco sódio
- Ferros elétricos a vapor
- Comidas para bebês
- Umidificadores
- Sucos, café e chá
- Baterias para carro
- Regimes alimentares
- Plantas
- E mais!

Se você pensa que água engarrafada é a solução: Pense outra vez!

Muitas pessoas compram água engarrafada por que se preocupam com qualidade. Contudo essa alternativa é cara e inconveniente. O litro de água produzida por um purificador OR custa centavos comparado aos reais que custa a água engarrafada de boa qualidade.

